

Definition



Bordereaux des prix unitaires ou bordereaux des prix (BPU) présente le prix unitaire de chaque produit ou éléments d'ouvrage proposé par un soumissionnaire.

Le Détail Quantitatif Estimatif (DQE) est utilisé par les acheteurs pour comparer les offres lors d'une procédure de passation de marché à prix unitaire.

Similitudes

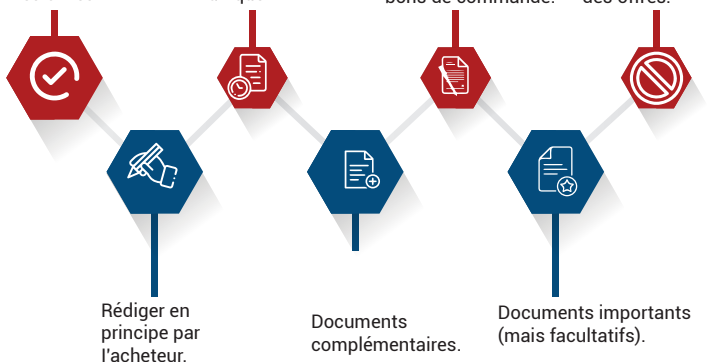


Permettent la comparaison des offres.

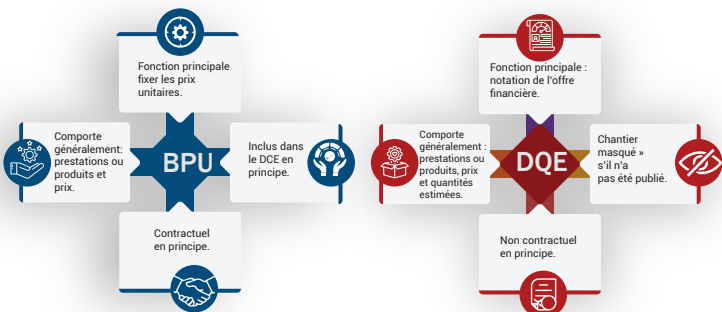
Peuvent être dans un document unique.

Essentiellement utilisés dans les accords-cadres à bons de commande.

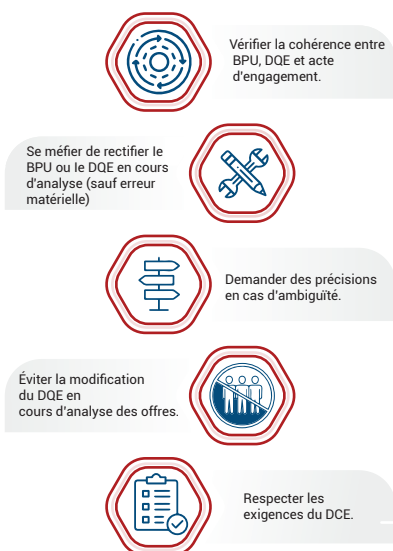
Interdiction des modifications en cours d'analyse des offres.



Differences



Conseils :



Consulter notre fiche pratique traitant toutes les dimensions du BPU :